

Van pup tot pensioen



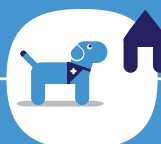
0 weken

Geboorte van de aspirant hulphond.



8 weken

De pup wordt geselecteerd voor de opleiding op o.a. de volgende eigenschappen; veerkracht/herstelvermogen, energie, sociabiliteit en exterieur van de hond.



De pup wordt bij een gastgezin geplaatst.



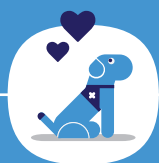
8 weken tot 16 maanden

Opvoeding en socialisatie van de pup door het gastgezin. Dit wordt begeleid door een gastgezinbegeleider van Hulphond Nederland.



18 tot 22 maanden

Maatwerktraining en aanvang thuishtraining afgestemd op de behoeften van de cliënt.



Hulphond en cliënt worden gematcht.



16 tot 18 maanden

Selectie
Nu wordt bepaald waarvoor de hulphond ingezet gaat worden.

- ADL
- Epilepsie
- Therapie (PTSS)



16 maanden

De hulphond gaat naar het opleidingscentrum waar de benodigde vaardigheden worden aangeleerd. Indien de hulphond ingezet gaat worden voor therapie, gaat hij wonen bij het gastgezin.



22 maanden

De hulphond wordt geplaatst bij de cliënt, of gaat aan het werk als therapiehond.



De cliëntinstructeur geeft begeleiding aan huis.



Pensioen

De hulphond gaat na ca. 8 werkzame jaren met pensioen.